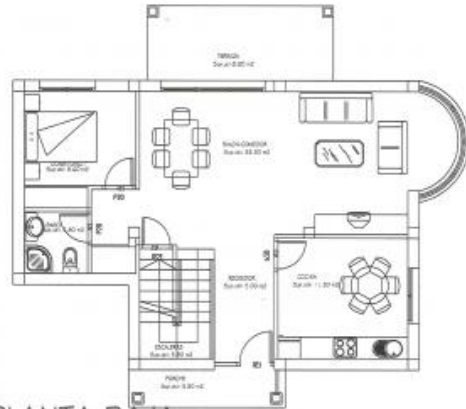
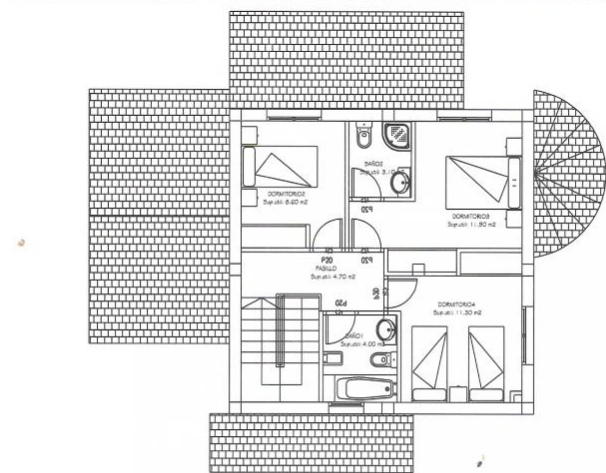




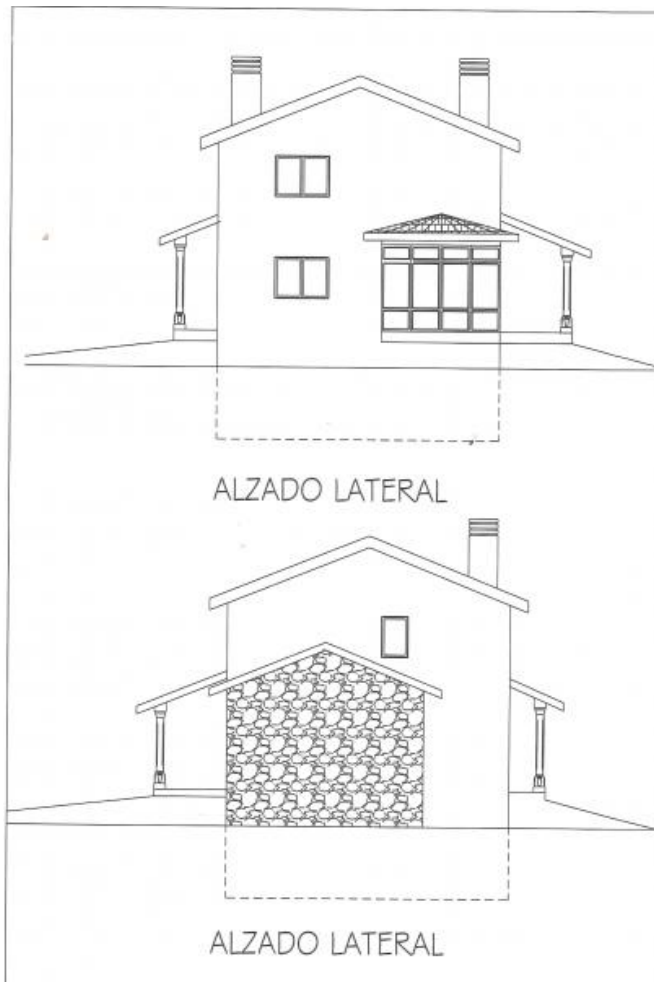
PLANTA SOTANO
sup.util: 57.70 m²
sup.construida: 60.80 m²



PLANTA BAJA
sup.util: 66.80 m² + 13.70m² de terraza
sup.construida: 96.00 m²



PLANTA PRIMERA
sup.util: 43.60 m²
sup.construida: 60.80 m²



Características

Tipo: Semi

Núm. Baños: 3

Localidad: Costa de Lugo - Foz

M. parcela: 400

Num. Hab.: 4

M². Constr.: 96



95.000€